



TUERCAS DE MONTAJE

Tuercas para montaje de tipo nariz

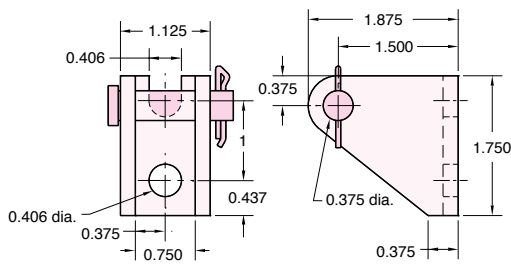
Número de parte	Entre caras planas	Espesor de la tuerca	Rosca
N20-12	1 3/4"	7/16"	1 1/4-12

Tuerca para el vástago

Número de parte	Entre caras planas	Espesor de la tuerca	Rosca
N08-20	3/4"	5/16"	1/2-20

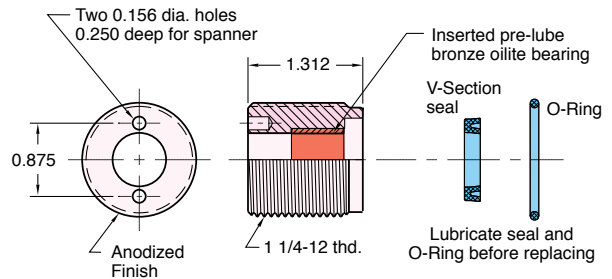
CB-3295

Soporte de horquilla.
Material: Acero, zinc platinado brillante.



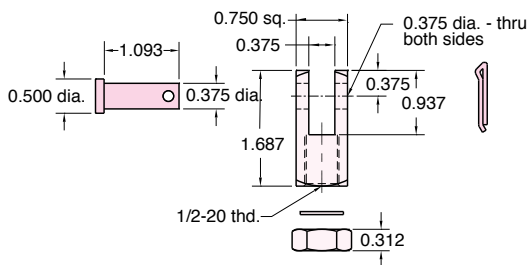
RK-3299

Sello del vástago reemplazable.
Material: Cuerpo de aluminio.



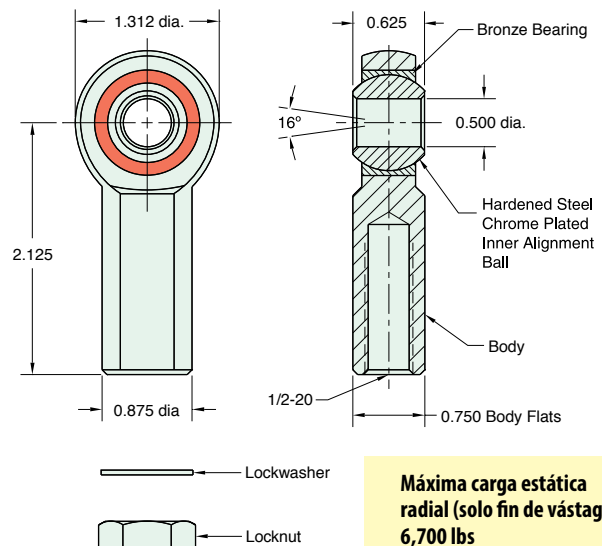
RC-3281

Horquilla para el vástago.
Material: Acero, zinc platinado brillante.



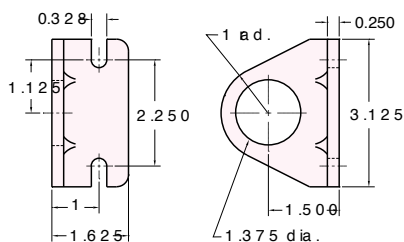
RE-3285

Terminación para el vástago.
Material: Acero, zinc platinado brillante.



FB-3291

Soporte de piso.
Material: Acero, zinc platinado brillante.



Máxima carga estática radial (solo fin de vástago): 6,700 lbs
Encaja con cuerda en el vástago 1/2-20